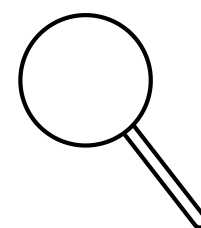


肢體障礙學生的輔導原則





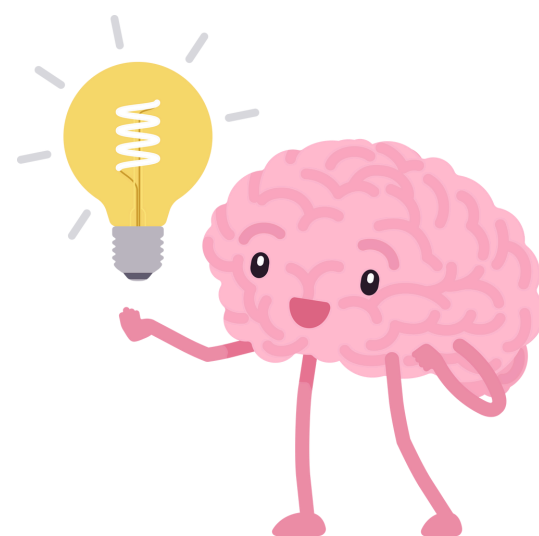
肢體障礙學生的輔導原則



定義與特質

依身心障礙及資賦優異學生鑑定辦法第 7 條之規定，「肢體障礙學生係指上肢、下肢或軀幹之機能有部分或全部障礙，致影響參與學習活動者。應由專科醫師診斷，其鑑定基準為先天性肢體功能障礙或疾病或意外導致永久性肢體功能障礙兩者其一。」

一般而言，肢體障礙學生皆能正常學習，但部分會因為大腦中樞或神經系統缺損，而導致認知功能、語言表現出現不同問題。有部分學生需要使用行動或科技輔具，結合無障礙環境，來補足其缺損的功能，發揮其學習潛能。





肢體障礙學生的輔導原則



定義與特質

肢體障礙學生的心理層面也常因為自身的缺陷受到影響，尤其是後天因疾病或意外造成障礙的學生，更容易因為突如其來的改變而有負面消極的想法。肢體障礙常因為行動不便或動作操作功能受限，造成生活自理能力不佳需仰賴他人、無法參與社交活動的現象，使其更易出現孤立感，產生心理退縮。因此應該透過心理支持、無障礙環境的調整，結合多元學習方式，加上社會資源整合，讓學生能展現出自己的優勢，在學校中安心學習。

常見類型與困難

(一) 肢體障礙常見類型有以下幾類

1. 神經系統缺損：脊柱裂、脊椎神經損傷、脊髓灰質炎、多發性神經硬化症等。
2. 肌肉骨骼異常：畸形足、脊柱側彎、幼年變形性染骨炎、成骨不全、幼年性風濕性關節炎、骨髓炎、肌肉萎縮症、關節炎、肢體截斷等。
3. 先天性畸形：先天性心臟畸形、先天性髖關節脫臼等。



肢體障礙學生的輔導原則



常見類型與困難

(二)肢體障礙常見困難分為以下幾個層面:

1.學習層面:

(1) 肢體障礙學生會因其障礙類別及程度，需要課程內容及評量方式調整，如握筆困難的學生可能無法進行紙筆測驗、坐輪椅學生無法跑操場等。

(2) 教室空間環境、課桌椅，或相關硬體設施需依學生狀況調整，如輪椅需要較大迴轉半徑、特製課桌椅、鄰近廁所等。

2.生活層面：在生活自理方面需要他人協助，如肌肉萎縮症學生需要同學幫忙倒尿桶、手部精細動作不佳學生需要同學幫忙扣釦子。

3.人際與心理層面：肢體障礙學生常因為自身障礙而有自卑、退縮情緒，甚而產生自我孤立感，需要多加留意學生心理狀態並給予支持。



肢體障礙學生的輔導原則



輔導原則與支持策略

(一) 學習層面

教室環境調整安排：若為乘坐輪椅或使用行動輔具之同學，座位的安排盡量以方便進出為原則，也要考量到輪椅迴轉半徑，及行動輔具放置空間。而課桌椅的部分也需要依學生的障礙狀況作調整，可能協助申請輔具，或請學校總務處協助調整課桌椅高度。



安排助理人員：資源教室輔導員與學生、家長討論過在學時需要的協助後，再協同導師或系上相關人員，為學生安排助理人員並進行職前訓練，說明可以如何提供協助，及遇到狀況時該如何應變，也定期和協助同學聯繫，確認學生在校適應狀況。



任課老師溝通及課程調整：發放課堂溝通函給各任課老師，讓老師了解該如何調整協助學生在學習上的特殊需求，也可以與資源教室一同討論調整內容。





肢體障礙學生的輔導原則



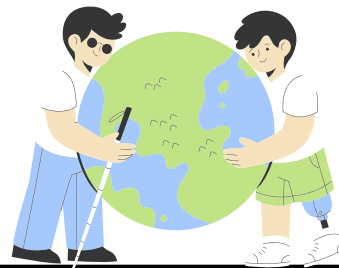
輔導員則與支持策略

(二) 生活層面

輔具使用協助：依學生需求，協助向教育部大專校院及高中職肢障學生教育輔具中心申請輔具評估與借用。並關懷學生輔具使用情形，如有需要維修或調整，也協助與輔具中心聯繫。

無障礙環境：檢視校園內無障礙環境是否符合無障礙規範，確認學生經常行動的路線及空間是否暢通及使用上是否需要調整。

安排協助同學或室友：在非課堂環境中，可以視學生情況安排幾位同學、室友協助處理學生在一般環境或住宿時無法自行解決的問題。





肢體障礙學生的輔導原則



輔導原則與支持策略

(三) 人際與心理層面

教導情緒適應技能：肢體障礙學生常因身體上的弱勢造成心理上的退縮，會顯得較沒信心，看待事情較為負向。可以教導學生基本情緒適應技能，鼓勵學生與人互動，也可與校內輔導中心的心理師資源結合，提供學生更穩固的心理支持。



培養自立能力：肢體障礙學生可能因為能力上的限制，在許多經驗上較沒有一般生來的多元豐富，因此較缺乏自我管理、處理自身事務的能力。可以訓練學生自我管理、生活規劃，並藉由成功經驗讓學生更具自信，進而在群體社會中獨立。





肢體障礙學生的輔導原則



給授課老師的提醒



1. 對有些肢體障礙的學生來說，握筆寫字等精細動作可能有困難，一般的紙筆測驗可能不太適合他們。可以與資源教室討論實施評量調整方式，例如使用電腦作答、口語作答、代填答案、繳交報告等。



2. 在體育課程方面，可以參考資源教室發放的課堂溝通函，並與學生討論如何依個別狀況進行調整，如跑步或劇烈運動可改成原地踏步或慢走。

