



中山醫學大學
Chung Shan Medical University

112學年度新生定向輔導

教務處

教務處單位



教務長

招生組

承辦各學制之招生考試及校內外轉系業務

註冊課務組

承辦入學後之學籍、課程、畢業等相關業務

推廣服務組

承辦各類推廣教育，提供多元升學進修管道

醫學模擬教學暨臨床技能訓練中心

承辦模擬教學課程與臨床技能訓練

雙語教學推動資源中心(EMI)

推動雙語教學、強化全英語授課，提升英語學習環境



招生組



校內轉系:

本校學生如認為所讀學系與其志趣不合時，可申請校內轉系，轉系以一次為限。



轉系規定:

請仔細閱讀校內轉系辦法及各系轉系細則，各學系對於轉系生有特殊課程要求，可至教務處招生訊息「校內轉系」網頁或各學系查詢。





學籍及成績:

- 入學新生姓名、出生年月日，應以身份證所載者為準。
外籍生以**護照**為準。
- 新生應按規定辦理註冊。**除已核准保留入學資格或照規定辦妥休學者外，視同已無就讀意願，即予除名。**



雙主修、輔系或跨領域學程:

- 為增進學生多元學習及就業力，設有雙主修/輔系、跨校雙主修/輔系、跨領域學程/微學程。



推廣服務組



負責推動各類推廣教育，提供多元升學進修管道：

- 學分班課程-碩、學士學分班、進修學士學分班。
- 非學分班等課程-委訓課程、產投課程。
- 辦理相關系所學生實習相關行政業務。

醫學模擬教學暨臨床技能訓練中心



承辦模擬教學課程與臨床技能訓練：

- 模擬教學課程
- 臨床技能訓練
- 辦理OSCE評鑑/考試相關業務



🔍 推動雙語教學、強化全英語授課，提升英語學習環境：

- 推動雙語教學、強化全英語授課，並建構提升英語學習環境。
- 提升學生英語能力、強化溝通技巧，提供相關培訓和支援。
- 辦理全英語相關競賽活動。



EMI專業教室



英語簡報競賽





英語海報競賽



修業年限






-  大學法第26條 學生修讀學士學位之修業期限，以四年為原則。但得視系、所、學院、學程之性質延長一年至二年，並得視系、所、學院、學程之實際需要另增加實習半年至二年；修讀碩士學位之修業期限為一年至四年；修讀博士學位之修業期限為二年至七年。
-  大學部修業年限為正常修業年限加上**延修二年**。未在規定修業年限內修畢最低畢業學分數者應令退學。



成績



-  學生對學期成績有疑義時，於成績發佈後應即向任課教師複查。**最遲於次學期開學日前提出**，逾期不得再以任何理由，要求授課教師提出更改成績要求。
-  **學期成績排名於次學期開學後第3週開放申請。**
-  修讀雙主修、輔系(包含跨校修讀雙主修、輔系)，每學期主修學系與加修學系之科目學分及成績應合併計算。



畢業及休退學規定



畢業

—修滿該系規定科目與學分數者




—畢業門檻：**英文**能力檢測、**深化醫能力**百分百、**體適能**能力、**服務學習**。



若因重大疾病或人力不可抗拒之災變等休學辦法內敘述之情形，經審核准者得申請休學。學生**休學辦法**可上全校法規查詢。



選課注意事項

-  大學部學生每學期學分數不得少於**16**學分(最高年級不得少於**9**學分)，不得多於**28**學分；二年制在職專班不得少於**10**學分(最高年級不得少於**9**)不得多於**24**學分；碩博士班學生每學期上限**15**學分；延長修業期間則不受最低學分之限。
-  大學部學生符合「超修」資格可申請超修，通過後可在「線上加退選」期間超修選課，每學期超修**最多6學分**。
-  務必於**規定期間**內選課及加退選(初選、線上加退選、大學部第2次線上加選)。除特殊原因外，一律**不受理**人工特殊加退選。



選課日程

初選

- 舊生於8月14~25日選課
- 通識上限10學分，體育填權重加選

新生選課

- 9月4~5日 開學前一週選課
- 通識上限10學分，體育填權重加選

開學(9月11日)

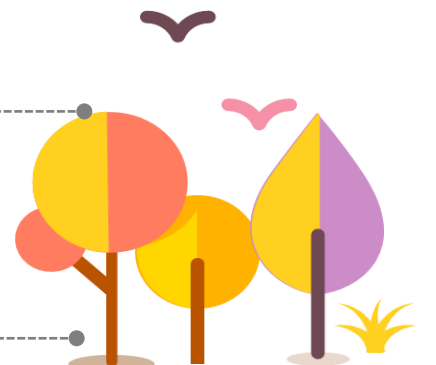
- 9月8~11日 學生可查選課結果
- 申請超修：新生、轉學生第1個學期不能申請超修，第2個學期起符合資格者才能申請

線上加退選

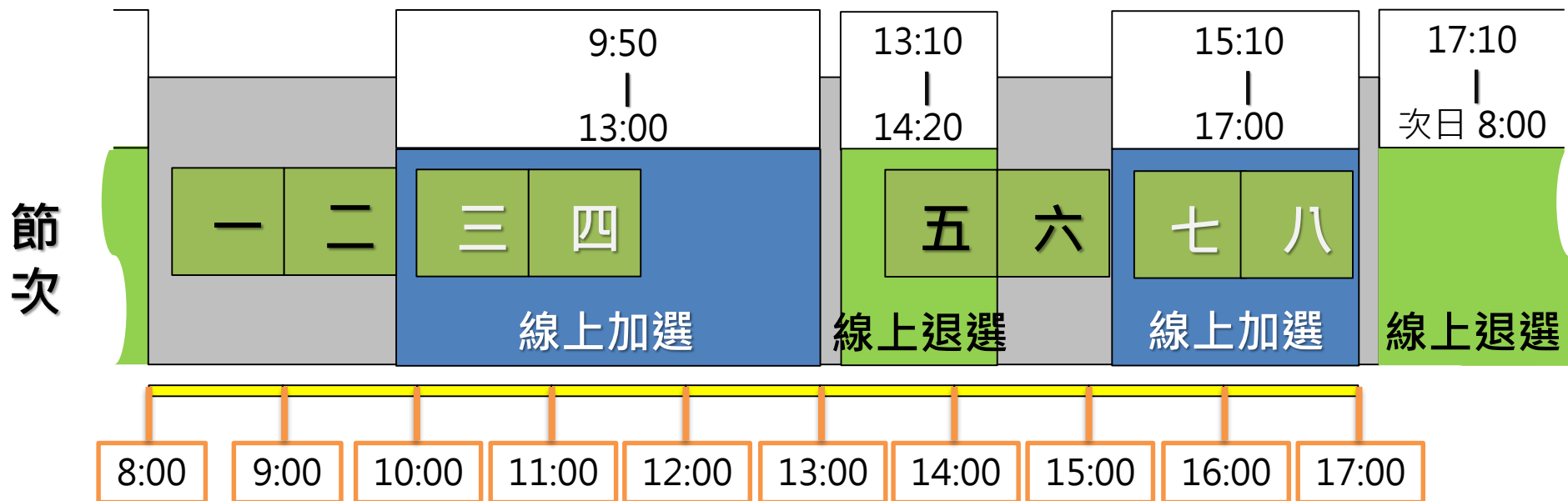
- 9月15~18日 加選*2次/每天、退選*2次/每天(如下圖)
- 加選、退選時段分開，皆為即時處理

大學部第二次加選

- 9月19日~20日 就尚有名額的大學部課程即時加選
- 只能加選



線上加退選(9/15-9/18)



通識選課

通識課程分為「基礎通識」課程及「博雅通識」課程等兩大部分，共24學分。

＝「**基礎通識**」課程：必修，共10學分。包括：「院特色通識」、「多元文化與語文」、「程式語言」、「大學之道(一)(二)」及「服務學習」等課程。

※「程式語言」上學期上課學系：醫、牙、護、醫社、醫技、醫影、生醫7系；下學期上課學系：心理、物治、職治、語聽、視光、營養、公衛、醫管、職安、醫化、健管、應外12個學系。

◆「多元文化與語文」：必修，2學分。

◆「院特色通識」：必修，4學分。限開課學院之學生修習，不得跨院選修。

＝「**博雅通識**」課程：14學分。(醫資系需16學分)

■「醫學人文領域」、「文藝領域」、「社會領域」、「科普領域」每個領域至少需修習2學分。

◆初選通識課程最多可選10學分(不含「大學之道(一)(二)」、「程式語言」)。

◆通識教育課程一律於線上加退選，沒有人工加退選申請單，請同學務必於開放時間加退選。



體育選課

- 大學部一、二年級體育課程**每人每學期限修1門**，同學可依個人興趣及空堂自由選課。「體育」累計4門課就不能在選課系統選體育課。
- 初選選課不限時段(同時段可複選)、不限選幾門體育課程只要權重值加總為100即可送出選課單，選課人數超過該堂修課人數**由系統篩選權重值高的優先中選**，權重值相同者以大一、二年級同學優先選課。未選上同學請於加退選期間上網選課(先選先上)。
- 大學部**學生必須修滿4學分體育課程**且成績及格始得畢業。



竭誠歡迎您

加入中山醫大

