

114學年度 通識教育中心簡報

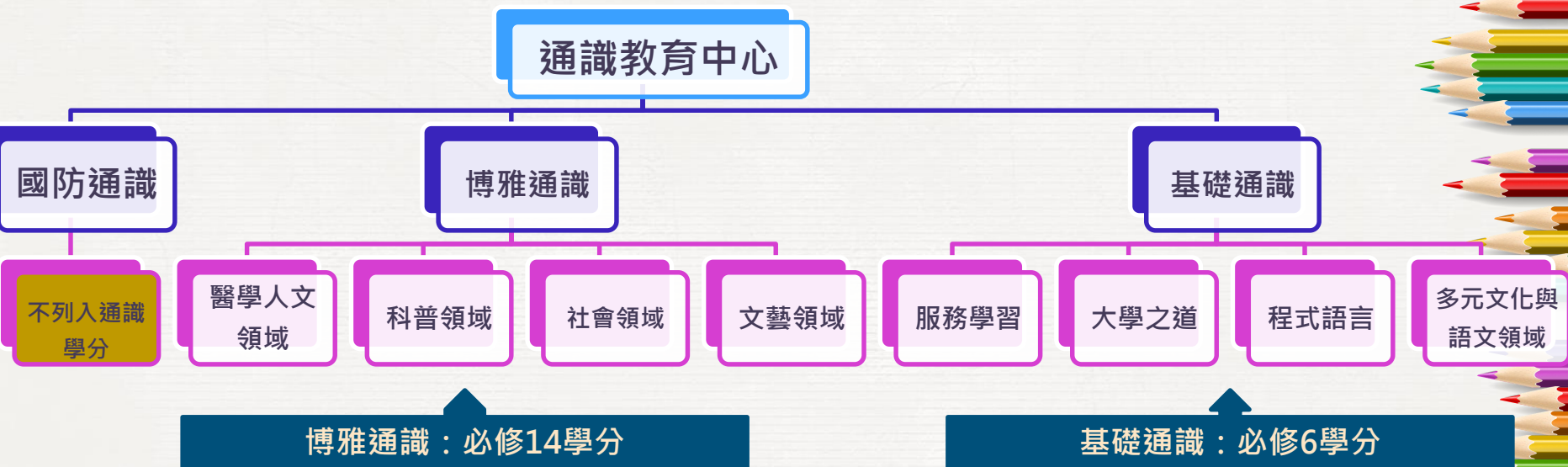


①. 通識教育課程架構





114學年度通識教育課程架構



② 通識教育課程選修須知





通識教育選課須知

14學分

博雅通識

醫學人文領域 ≥ 2學分

文藝領域 ≥ 2學分

社會領域 ≥ 2學分

科普領域 ≥ 2學分

6學分

基礎通識

共同教育課程

多元文化與語文 = 2學分

程式語言 = 2學分

大學之道 = 1學分

(上學期修習)



❗「程式語言」醫資系除外，
但須另於「博雅通識課程」
加選2學分

服務學習

18小時 (1學分)

校內外志工服務學習 = 8 小時

系上專業服務 = 8 小時

服務學習講座 = 2 小時

● 114學年度入學新生適用

● 通識教育課程總學分數為20學分



③. 如何查詢通識教育課程大綱







中山醫學大學

Chung Shan Medical University

[舊版網站](#)
[English](#)
[網站導覽](#)
[全校法規](#)
[全校行事曆](#)

[關於中山](#)
[招生](#)
[教學](#)
[行政](#)
[未來學生](#)
[在校學生](#)



課程學習與服務

Curriculum Learning and Service



- 學生資訊系統(新)
- 數位學習系統
- 學生資訊系統(舊)
- 中山醫大英檢CEPT
- 學生問卷入口
- 學生選課系統
- 課表及課程綱要查詢
- 全校課程地圖
- 雲端沐課學院
- 新生入學專區
- 教師個人網頁
- 學雜費專區



[課程綱要查詢](#)
[課程時間資訊](#)

記得指定查詢的學年度及學期別

課程綱要查詢

學年度	113	學期	上學期
日夜別		班級別	
系所組別	通識教育	開課年級	
開課班級		教師姓名	
(起)星期		(起)節次	
(迄)星期		(迄)節次	
科目名稱		全英文教學	請選擇
台灣SDGs核心目標			
開放隨班附讀	請選擇	查詢	清除

4

開課時間課程表

系所班級	科目代號	科目名稱	學年別	選修別	學分	週別	教師	上課時間	教室
1 通識教育	091551	閱讀與書寫	上學期	選修	2		林煥堃	四,3,4	正心1016教室
2 通識教育	091561	閱讀與書寫	上學期	選修	2		林煥堃	二,5,6	正心0522教室
3 通識教育	091591	閱讀與書寫	上學期	選修	2		林煥堃	一,3,4	正心0915教室
4 通識教育	093681	旅行中發現藝術	上學期	選修	2		林煥堃	一,5,6	正心1011教室
5 通識教育	093751	醫學人體素描入門	上學期	選修	2		林煥堃	二,5,6	正心1016教室
6 通識教育	093791	藝術與治療	上學期	選修	2		林煥堃	一,3,4	正心1011教室
7 通識教育	094020	服務學習	全學年	必修	0		何永全		

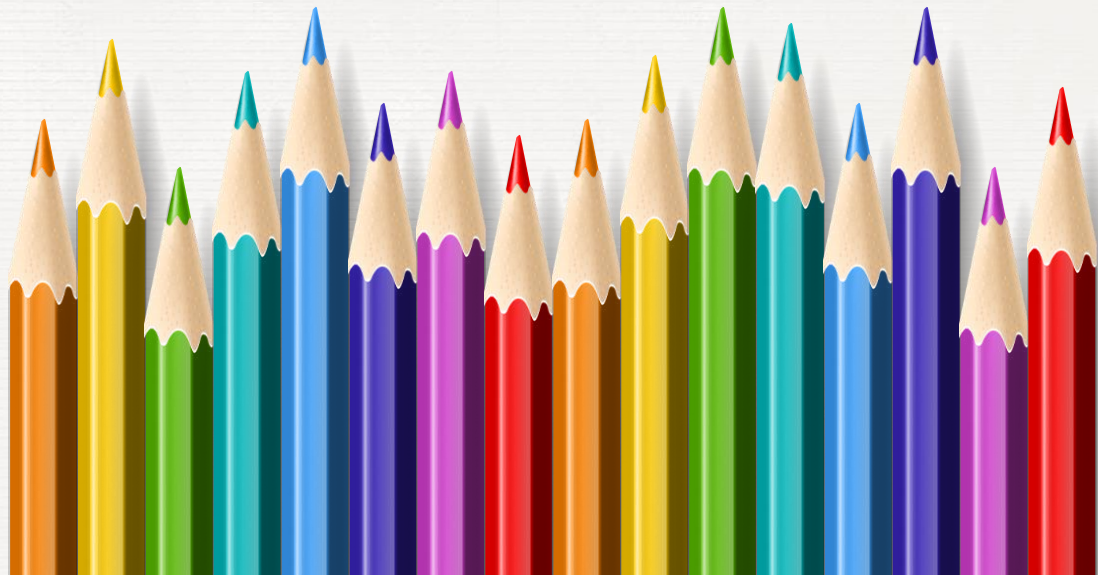
5

科目

開課基本資料

學年度	109	學期	上學期	日夜別	日間學制
班部別	大學部	系所組別	通識教育中心	開課年級	0 年級
開課班級	通識教育	必選修別	選修	學分數	2
特別領域	文藝領域	領域類別		科目代號	091551
科目類別	通識科目	中文科目名稱	閱讀與書寫	英文科目名稱	Reading and Writing
開課教師	林煥堃				

4. 如何查詢通識修課現況



如何查詢通識修課現況

1. 進入本校首頁→點選在校學生→學生資訊系統



課程學習與服務
Curriculum Learning and Service

點選學生資訊系統

- 學生資訊系統
- 數位學習系統
- 中山醫大英檢CEPT
- 學生問卷入口
- 學生選課系統
- 課表及課程綱要查詢
- 全校課程地圖
- 新生入學專區
- 教師個人網頁
- 週三共同活動時間表
- 計畫人員系統(助理用)
- 深化醫能力百分百
- 微學分課程系統

2. 進入學生資訊系統→輸入帳密



如何查詢通識修課現況

3.點選修課紀錄→成績查詢→通識修課現況查詢→即可查詢目前修課現況

學生資訊系統

選課系統2 個人資料 上課資訊 修課紀錄 成績查詢 科目學分表列印(新生應修) 科目學分表列印(專業學程) 課程等級查詢 課程綱要查詢 專業學程成績查詢 雙主修成績查詢 輔系成績查詢

首頁 住宿資料 成績查詢

成績查詢 未修畢科目查詢 通識修課現況查詢

查詢

通識教育課程畢業條件

	通識課程	已修學分數	應達學分數	已修領域數	應達領域數
1	基礎通識課程	10	10	3	無規定
2	博雅通識課程	12 (未達)	14	4	4

通識教育課程修課現況

	科目	修課通識課程	修課領域	原開課領域	學分	成績	修課學年學期
1	大學之道(一)	基礎通識課程	大學之道	大學之道	1	92	107-1(09I301)
2	大學之道(二)	基礎通識課程	大學之道	大學之道	1	92	107-2(09I302)
3	跨文化溝通	基礎通識課程	院特色通識領域	院特色通識領域	2	90	107-1(09S021)
4	童話故事的敘事和自由書寫	基礎通識課程	院特色通識領域	院特色通識領域	2	96	107-1(09S041)
5	日本日常生活禮儀	基礎通識課程	院特色通識領域	院特色通識領域	2	92	107-2(09S012)
6	程式語言	基礎通識課程	院特色通識領域	院特色通識領域	2	76	107-1(09S111)

「學生資訊系統/成績查詢/通識修課現況查詢」

1

首頁 成績查詢 x

成績查詢 未修畢科目查詢 **通識修課現況查詢**

查詢

學號 07

通識教育課程畢業條件

2

尚未修足通識學分及領域別

通識教育課程畢業條件※學生（含復學生）所修科目以該入學年度科目學分表為準，並依選課準則修課，如有任何疑問請至教務處詢問。

	通識課程	已修學分數	應達學分數	已修課程/領域數	應達課程/領域數
1	基礎通識課程	8 (未達)	10	3 (未達)	5
2	博雅通識課程	12 (未達)	14	3 (未達)	4

3

通識教育課程修習現況

選修者個人
適用的通識領域別

依開課當學年度入學新生(科目學分表)
適用的通識領域別

通識教育課程修課現況

	科目	修課通識課程	修課領域	原開課領域	學分	成績	修課學年學期
1	大學之道(一)	基礎通識課程	大學之道	大學之道	1	90	110-1(09I151)
2	大學之道(二)	基礎通識課程	大學之道	大學之道	1	90	110-2(09I152)
3	初級泰語會話	基礎通識課程	多元文化與語文領域	多元文化與語文領域	2	87	110-1(09O181)
4	媒體天文	基礎通識課程	院特色通識領域	院特色通識領域	2	90	110-2(09R102)
5	蘭花栽培藝術	基礎通識課程	院特色通識領域	院特色通識領域	2	null	111-1(09R081)
6	程式語言	基礎通識課程	程式語言	程式語言	2	68	110-2(09N072)
7	說話的表演藝術	博雅通識課程	文藝領域	文藝領域	2	99	110-1(09J191)
8	發明與專利	博雅通識課程	社會領域	社會領域	2	85	110-1(09F051)
9	愛情心理學	博雅通識課程	社會領域	社會領域	2	89	110-2(09K122)
10	大學生軟實力修煉	博雅通識課程	社會領域	社會領域	2	93	110-2(09K212)
11	邏輯方法	博雅通識課程	科管領域	科管領域	2	83	110-1(09G061)
12	台灣民俗醫療文化	博雅通識課程	醫學人文核心通識	醫學人文核心通識	2	90	110-2(09D092)
13	法醫與生活	博雅通識課程	醫學人文核心通識	醫學人文核心通識	2	null	111-1(09H031)



Thanks!

Any questions?

以上如有任何問題，歡迎各位同學至

通識中心(誠愛樓12樓81216室)詢問。

或分機：13052(通識課程) 王小姐